



*Prefettura di Avellino*

*Ufficio Territoriale del Governo*

*Area V – Protezione Civile Difesa Civile e  
Coordinamento del Soccorso Pubblico*



**PIANO SPEDITIVO DELLA VIABILITÀ IN CASO DI  
CHIUSURA PARZIALE DEL TRATTO AUTOSTRADALE  
A-16 NAPOLI-CANOSA COMPRESO TRA I CASELLI DI  
AVELLINO E BAIANO IN DIREZIONE NAPOLI**

**B O Z Z A**

## I N D I C E

<b>PREMESSA .....</b>	<b>pag. 3</b>
<b>LINEAMENTI DELLA PIANIFICAZIONE E STRATEGIA OPERATIVA .....</b>	<b>pag. 4</b>
Obiettivi .....	pag. 4
<b>ATTIVAZIONE DEL PIANO .....</b>	<b>pag. 9</b>
Definizione dei livelli di allerta .....	pag. 9
<b>PROCEDURE OPERATIVE .....</b>	<b>pag. 12</b>
Fase di attenzione .....	pag. 12
Fase di pre-allarme .....	pag. 17
Fase di allarme .....	pag. 21

### **ALLEGATI**

<b>RUBRICA .....</b>	<b>pag.</b>
<b>ELENCO DI DISTRIBUZIONE .....</b>	<b>pag.</b>

**TABELLA n. 1 – Presidi Forze di polizia**

**TABELLA n. 2 - Schema dei dispositivi di regolamentazione del traffico  
veicolare e percorsi alternativi**

**TABELLA n. 3 – Schema procedure operative – Fase di attenzione**

**TABELLA n. 4 – Schema procedure operative – Fase di pre-allarme**

**TABELLA n. 5 – Schema procedure operative – Fase di allarme**

**TABELLA n. 6 – Schema procedure operative Forze di polizia – Fase di allarme**

**TAVOLA N. 1 – casello Avellino ovest autostrada A16 - presidi autostradali**

**TAVOLA N. 2 – casello Avellino est autostrada A16 - presidi autostradali**

**TAVOLA N. 3 – casello Avellino ovest autostrada A16 -presidi stradali**

**TAVOLA N. 4 – s.s. 7 bis Torrette – Mercogliano- presidi stradali**

**TAVOLA N. 5 – svincolo raccordo autostradale AV-SA - presidi stradali**

**TAVOLA N. 6 – casello avellino est autostrada A16 - presidi stradali**

**TAVOLA N. 7 – s.s. 7 bis Terra di lavoro - Monteforte Irpino - presidi stradali**

**TAVOLA N. 8 – s.s. 7 bis Terra di lavoro - Mugnano –Baiano - presidi stradali**

**TAVOLA N. 9 – percorsi alternativi**

## PREMESSA

Com'è noto, il tragico incidente verificatosi il 28 luglio 2013 sul tratto dell'autostrada A-16 tra i caselli di Avellino e Baiano direzione Napoli, ha comportato il sequestro dell'intera carreggiata in direzione ovest tra il km 34+200 ed il km 31+100.

In conseguenza del richiamato provvedimento giudiziario la Società Autostrade per l'Italia ha adottato, provvisoriamente, un dispositivo che prevede sulla carreggiata "est" una doppia corsia di marcia per la direzione Bari ed un'unica corsia in direzione Napoli.

Recentemente l'Autorità giudiziaria ha provveduto a dissequestrare, con prescrizioni, il tratto in parola, consentendo l'utilizzo parziale delle carreggiata ovest per i soli mezzi di soccorso e, pertanto, le corsie già oggetto di sequestro rimarranno, di fatto, ancora chiuse al traffico veicolare fino ad ultimazione dei lavori e successiva verifica tecnica da parte dei periti incaricati.

Al riguardo nel corso delle riunioni del Comitato operativo per la viabilità (C.O.V.), all'uopo convocato, è emersa la necessità di predisporre, per la stagione invernale prossima, un apposito piano per fronteggiare i possibili disagi connessi, in particolare, ad eventuali condizioni meteorologiche avverse (precipitazioni nevose, gelate, etc.) che potrebbero interessare il tratto dell'autostrada A-16 oggetto dei lavori integrando l'attuale "piano neve" con taluni dispositivi – meglio distinti nel seguito – finalizzati a decongestionare il traffico sulla tratta autostradale interessata.

Nel corso dei predetti incontri sono state affrontate in maniera approfondita le problematiche inerenti la viabilità connesse ad un'eventuale chiusura dell'autostrada A-16 in direzione Napoli e si è concordato di adottare, in caso di precipitazioni nevose o particolari condizioni meteo avverse sul tratto di cui trattasi, una serie di dispositivi di seguito descritti in dettaglio che prevedono, in particolare, la chiusura del tratto autostradale in direzione ovest tra i caselli di Avellino e Baiano con conseguenti ripercussioni del traffico sulle strade statali, provinciali e comunali coinvolte.

La presente pianificazione integra e non sostituisce quanto già predisposto nel Piano operativo per la gestione coordinata delle emergenze in materia di viabilità connesse al rischio neve aggiornato dallo scrivente ufficio nel mese di ottobre 2013 e si intenderà superata quando l'autorità giudiziaria, terminati i lavori di messa in sicurezza del tratto interessato, disporrà il dissequestro definitivo.

## LINEAMENTI DELLA PIANIFICAZIONE E STRATEGIA OPERATIVA

In generale, la finalità della presente pianificazione è quella di garantire la sicurezza e mitigare i disagi per la popolazione, gli utenti della strada, gli autotrasportatori ed i gestori di servizi pubblici di trasporto pubblico e privato, in conseguenza della chiusura parziale del tratto autostradale A-16 Napoli-Canosa compreso tra i caselli di Avellino e Baiano in direzione Napoli.

Gli obiettivi precipui da conseguire per garantire una gestione efficace della situazione emergenziale, l'individuazione dei soggetti che partecipano alle attività necessarie al conseguimento degli obiettivi e le indicazioni di massima che individuano la strategia operativa per il raggiungimento sono così sintetizzabili:

### OBIETTIVI

1. Assicurare la funzionalità del sistema di allertamento e lo scambio di messaggistica ed informazioni fra gli enti coinvolti nella gestione dell'evento.
2. Assicurare il coordinamento operativo per la gestione unitaria delle risorse (umane e materiali) e degli interventi finalizzati a garantire il flusso veicolare.
3. Assicurare l'informazione pubblica sull'evento e sua evoluzione nonché sui percorsi alternativi da utilizzare.
4. Adozione delle misure di assistenza agli utenti della strada.

### FUNZIONALITÀ DEL SISTEMA DI ALLERTAMENTO

	DESCRIZIONE
OBIETTIVO	ASSICURARE IL CORRETTO E TEMPESTIVO SCAMBIO DELLE INFORMAZIONI FRA I VARI SOGGETTI COINVOLTI NELL'ATTUAZIONE DEL PIANO PER L'ATTIVAZIONE DELLE PROCEDURE PIANIFICATE
SOGGETTI COINVOLTI	<ul style="list-style-type: none"><li>• VIABILITÀ ITALIA COMITATO OPERATIVO NAZIONALE</li><li>• U.T.G. PREFETTURA DI AVELLINO – COMITATO OPERATIVO VIABILITÀ</li><li>• UU.TT.GG. PREFETTURE DELLA CAMPANIA</li></ul>

	<ul style="list-style-type: none"> <li>• REGIONE CAMPANIA SALA OPERATIVA REGIONALE UNIFICATA</li> <li>• CENTRO OPERATIVO AUTOSTRADE (C.O.A.) – CENTRO OPERATIVO COMPARTIMENTALE (C.O.C.) DI NAPOLI</li> <li>• SOCIETÀ AUTOSTRADE PER L'ITALIA</li> <li>• POLIZIA STRADALE SEZIONE DI AVELLINO</li> <li>• QUESTURA DI AVELLINO</li> <li>• COMANDO PROVINCIALE CARABINIERI AVELLINO</li> <li>• COMANDO PROVINCIALE GUARDIA DI FINANZA</li> <li>• COMANDO PROVINCIALE CORPO FORESTALE DELLO STATO</li> <li>• COMANDO PROVINCIALE VIGILI DEL FUOCO</li> <li>• ANAS NAPOLI</li> <li>• PROVINCIA DI AVELLINO – SETTORE VIABILITÀ</li> <li>• COMUNE DI MERCOGLIANO</li> <li>• COMUNE DI MONTEFORTE IRPINO</li> <li>• COMUNE DI MUGNANO DEL CARDINALE</li> <li>• COMUNE DI BAIANO</li> <li>• GESTORI TRASPORTO PUBBLICO</li> </ul>
STRATEGIA OPERATIVA	<ul style="list-style-type: none"> <li>• PREDISPOSIZIONE DI ATTREZZATURE E SERVIZI PER LA RICEZIONE E LA TRASMISSIONE H/24 TRAMITE POSTA ELETTRONICA, CERTIFICATA E NON ANCHE SU DISPOSITIVI BLACKBERRY, SMARTPHONE, PALMARI O IN ALTERNATIVA TRAMITE FAX O FONIA, DEI MESSAGGI DI ATTENZIONE, PRE-ALLARME E ALLARME</li> <li>• TEMPESTIVO ALLERTAMENTO DEL PERSONALE REPERIBILE</li> <li>• EMISSIONE E TRASMISSIONE DI BOLLETTINI METEOROLOGICI CON ALMENO 24 ORE DI ANTICIPO</li> <li>• INVIO SMS (EVENTUALE)</li> </ul>

## COORDINAMENTO OPERATIVO

	DESCRIZIONE
--	-------------

OBIETTIVO	ASSICURARE IL COORDINAMENTO OPERATIVO PER LA GESTIONE UNITARIA DELLE RISORSE (UMANE E MATERIALI) E DEGLI INTERVENTI FINALIZZATI A GARANTIRE IL FLUSSO VEICOLARE TRA AVELLINO E NAPOLI
SOGGETTI COINVOLTI	<ul style="list-style-type: none"> <li>• VIABILITÀ ITALIA COMITATO OPERATIVO NAZIONALE</li> <li>• U.T.G. PREFETTURA DI AVELLINO - COMITATO OPERATIVO VIABILITÀ</li> <li>• REGIONE CAMPANIA SALA OPERATIVA REGIONALE UNIFICATA</li> <li>• CENTRO OPERATIVO AUTOSTRADALE (C.O.A.) – CENTRO OPERATIVO COMPARTIMENTALE (C.O.C.) DI NAPOLI</li> <li>• SOCIETÀ AUTOSTRADE PER L'ITALIA</li> <li>• POLIZIA STRADALE SEZIONE DI AVELLINO</li> <li>• QUESTURA DI AVELLINO</li> <li>• COMANDO PROVINCIALE CARABINIERI AVELLINO</li> <li>• COMANDO PROVINCIALE GUARDIA DI FINANZA</li> <li>• COMANDO PROVINCIALE CORPO FORESTALE DELLO STATO</li> <li>• COMANDO PROVINCIALE VIGILI DEL FUOCO</li> <li>• CENTRALE OPERATIVA 118</li> <li>• ANAS NAPOLI</li> <li>• PROVINCIA DI AVELLINO – SETTORE VIABILITÀ</li> <li>• COMUNE DI MERCOGLIANO – POLIZIA MUNICIPALE</li> <li>• COMUNE DI MONTEFORTE IRPINO – POLIZIA MUNICIPALE</li> <li>• COMUNE DI MUGNANO DEL CARDINALE – POLIZIA MUNICIPALE</li> <li>• COMUNE DI BAIANO – POLIZIA MUNICIPALE</li> </ul>
STRATEGIA OPERATIVA	<ul style="list-style-type: none"> <li>• CONVOCAZIONE DEL COMITATO OPERATIVO VIABILITÀ</li> <li>• ATTIVAZIONE SALA OPERATIVA CONGIUNTA PREFETTURA-PROVINCIA (EVENTUALE)</li> <li>• ATTIVAZIONE CENTRI OPERATIVI COMUNALI (EVENTUALE)</li> <li>• ATTUAZIONE E CONTROLLO, CON PRESIDIO DA PARTE DELLE FORZE DI POLIZIA, DELLE POLIZIE MUNICIPALI E DEI GESTORI DELLE STRADE, DEI DISPOSITIVI DI REGOLAMENTAZIONE DEL TRAFFICO</li> </ul>

## INFORMAZIONE ALLA POPOLAZIONE

	DESCRIZIONE
--	-------------

OBIETTIVO	ASSICURARE L'INFORMAZIONE PUBBLICA SULL'EVENTO E SULLA SUA EVOLUZIONE NONCHÉ SUI PERCORSI ALTERNATIVI DA UTILIZZARE
SOGGETTI COINVOLTI	<ul style="list-style-type: none"> <li>• VIABILITÀ ITALIA COMITATO OPERATIVO NAZIONALE</li> <li>• U.T.G. PREFETTURA DI AVELLINO – COMITATO OPERATIVO VIABILITÀ</li> <li>• U.T.G. PREFETTURA DI NAPOLI</li> <li>• U.T.G. PREFETTURA DI SALERNO</li> <li>• REGIONE CAMPANIA SALA OPERATIVA REGIONALE UNIFICATA</li> <li>• CENTRO OPERATIVO AUTOSTRADALE (C.O.A.) – CENTRO OPERATIVO COMPARTIMENTALE (C.O.C.) DI NAPOLI</li> <li>• SOCIETÀ AUTOSTRADE PER L'ITALIA</li> <li>• ANAS NAPOLI</li> <li>• PROVINCIA DI AVELLINO – SETTORE VIABILITÀ</li> <li>• COMUNE DI MERCOGLIANO</li> <li>• COMUNE DI MONTEFORTE IRPINO</li> <li>• COMUNE DI MUGNANO DEL CARDINALE</li> <li>• COMUNE DI BAIANO</li> <li>• TESTATE GIORNALISTICHE</li> <li>• EMITTENTI RADIO-TELEVISIVE LOCALI E REGIONALI</li> </ul>
STRATEGIA OPERATIVA	<ul style="list-style-type: none"> <li>• ELABORAZIONE COMUNICATI PER IL C.C.I.S.S.</li> <li>• EMISSIONE COMUNICATA STAMPA</li> <li>• PREDISPOSIZIONE IDONEA SEGNALETICA STRADALE</li> <li>• APPRONTAMENTO MESSAGGI SU PANNELI LUMINOSI A MESSAGGIO VARIABILE IN AUTOSTRADA</li> <li>• PREDISPOSIZIONE DI AVVISI AGLI UTENTI DEI SERVIZI PUBBLICI DI TRASPORTO</li> </ul>

## ASSISTENZA ALLA POPOLAZIONE

	DESCRIZIONE
OBIETTIVO	ADOZIONE DELLE MISURE DI ASSISTENZA ALLA POPOLAZIONE
SOGGETTI COINVOLTI	<ul style="list-style-type: none"> <li>• U.T.G. PREFETTURA DI AVELLINO</li> <li>• REGIONE CAMPANIA SALA OPERATIVA REGIONALE UNIFICATA</li> </ul>

	<ul style="list-style-type: none"> <li>• COMANDO PROVINCIALE CARABINIERI AVELLINO</li> <li>• COMANDO PROVINCIALE VIGILI DEL FUOCO</li> <li>• SOCIETÀ AUTOSTRADE PER L'ITALIA</li> <li>• CENTRALE OPERATIVA 118</li> <li>• COMUNE DI MERCOGLIANO</li> <li>• COMUNE DI MONTEFORTE IRPINO</li> <li>• COMUNE DI MUGNANO DEL CARDINALE</li> <li>• COMUNE DI BAIANO</li> <li>• ASSOCIAZIONI DI VOLONTARIATO</li> </ul>
STRATEGIA OPERATIVA	<ul style="list-style-type: none"> <li>• ASSICURARE, IN CASO DI BLOCCO PROLUNGATO DELLA CIRCOLAZIONE IN CONDIZIONI DISAGEVOLI, LA FORNITURA DI GENERI DI RISTORO TRAMITE LE ASSOCIAZIONI DI VOLONTARIATO COORDINATE DALLA SALA OPERATIVA DELLE REGIONE CAMPANIA</li> <li>• ASSICURARE IL TRASPORTO DI AUTOMOBILISTI E PASSEGGERI CHE NECESSITANO DI ASSISTENZA SANITARIA PRESSO LA STRUTTURA OSPEDALIERA PIÙ VICINA</li> </ul>



## ATTIVAZIONE DEL PIANO

### DEFINIZIONE DEI LIVELLI DI ALLERTA

Ai fini dell'attivazione del presente piano si individuano tre di livelli di allertamento: ATTENZIONE, PRE-ALLARME E ALLARME.

Tali livelli si riferiscono esclusivamente ad eventi connessi a fenomeni meteorologici particolarmente significativi e non ad altre tipologie di accadimenti, quali incidenti stradali o avarie di autoveicoli che comportano un blocco improvviso ed imprevedibile della circolazione in autostrada.

L'emissione del bollettino meteorologico da parte del Centro funzionale della Regione Campania che, di norma, dovrebbe indicare con almeno 24 ore di anticipo, salvo improvvise ed imprevedibili variazioni meteorologiche, il tipo di precipitazione e, in caso di neve o ghiaccio, anche la relativa quota, sebbene non contenga i relativi livelli di allerta (attenzione, pre-allarme, allarme) così come previsto per il rischio idrogeologico ed idraulico, è, di fatto, l'unico strumento tecnico-giuridico utile ai fini dell'attivazione della **fase di attenzione** che coinvolge tutti i soggetti interessati.

Al riguardo, si precisa che la problematica dell'allertamento in materia di protezione civile è stata opportunamente disciplinata con la Direttiva della Presidenza del Consiglio dei Ministri 27 febbraio 2004 recante "Indirizzi operativi per la gestione organizzativa e funzionale del sistema di allertamento nazionale, statale e regionale per il rischio idrogeologico ed idraulico ai fini di protezione civile" modificata ed integrata dalla successiva Direttiva 25 febbraio 2005 pubblicata nella G.U. n. 55 datata 8 marzo 2005.

La Società autostrade per l'Italia, pertanto, sulla scorta delle osservazioni strumentali dirette e sulle base delle previsioni meteorologiche in possesso, può attivare ai fini della propria organizzazione, il codice verde per il tratto interessato; tale comunicazione, trasmessa anche alla Prefettura- C.O.V. tramite il C.O.A.-C.O.C. di Napoli, sarà funzionale al conseguente messaggio di **pre-allarme** inoltrato dalla Prefettura – C.O.V. alle forze di polizia impegnate nel controllo dei presidi ed agli enti interessati.

Tale prima comunicazione non prevede la chiusura immediata del tratto autostradale di cui trattasi ed è propedeutica all'attivazione successiva dei presidi delle forze di polizia per le conseguenti attività di filtraggio da attuare nella fase di allarme.

L'attivazione della **fase di pre-allarme** non implica necessariamente il passaggio, in tempi brevi, per altro non quantificabili preventivamente, alla **fase di allarme** ovvero quella che determina l'avvio delle procedure di chiusura del tratto autostradale dell'A-16 in direzione Napoli compreso tra i caselli di Avellino e Baiano e l'attivazione dei presidi previsti; pertanto, l'attivazione della fase di pre-allarme può anche essere revocata.

Tuttavia, l'attivazione della fase di allarme, come già accennato, può avvenire anche senza il pre-allarme, laddove una precipitazione nevosa non prevista ovvero una sopravvenuta insufficienza delle condizioni di sicurezza delle tratto di cui trattasi per eventi di altra natura di natura quali incidenti stradali, avarie, etc., ne impongano la chiusura.

Pertanto, in relazione a quanto emerso nel corso delle riunioni di C.O.V. all'uopo convocate dallo scrivente ufficio, l'attivazione del presente piano ovvero il passaggio alla **fase di allarme**, mutuando la classificazione già utilizzata nei piani neve di settore, **scatta su richiesta del Centro operativo autostradale (C.O.A.) – Centro operativo compartimentale (C.O.C.) di Napoli d'intesa con la Società autostrade per l'Italia Direzione 6° tronco**, in presenza di condizioni classificate con codice verde (imminenza di precipitazioni nevose - prescrizioni di chiusura) ovvero quando le condizioni di percorribilità del tratto autostradale di cui trattasi impongano, per motivi di sicurezza, la chiusura a tutti i tipi di veicoli della corsia a senso unico in direzione Napoli ad eccezione dei mezzi di soccorso (Vigili del fuoco, Forze di polizia, ambulanze incardinate nel servizio del 118, etc.) che potranno utilizzare la corsia di sorpasso in carreggiata ovest.

La chiusura del tratto autostradale in presenza di condizioni classificate con codice verde che, com'è noto, di norma non configura una criticità immediata, si è resa necessaria per consentire alla Società autostrade per l'Italia di rimuovere il dispositivo di cambio di carreggiata nel tratto interessato ed attuare in sicurezza le relative attività.

In tale circostanza verrà, comunque, garantito il normale flusso veicolare per i veicoli provenienti da Napoli e diretti verso Bari, fermo restando quando già previsto nel Piano operativo per la gestione coordinata delle emergenze in materia di viabilità connesse al rischio neve - ed in base a quanto concordato in apposite riunioni del C.O.V. - che prevede al codice giallo II livello l'interdizione dei mezzi superiori ai 75 quintali.

Pertanto, ai fini dell'attivazione della fase di allarme del presente piano, il C.O.A.-C.O.C. di Napoli d'intesa con la Direzione della Società autostrade per l'Italia - 6° Tronco, invierà alla Prefettura di Avellino ovvero al Coordinatore del C.O.V. apposita richiesta nella quale dovranno essere specificamente indicate le seguenti notizie:

1. tratta autostradale (A-16 Avellino-Baiano);

2. tipo di criticità (precipitazioni nevose, ghiaccio, piogge torrenziali, incidente stradale, veicolo in avaria, etc.);
3. tipologia veicoli interdetti (tutti, > 35 q.li, > 75 q.li) e relative uscite obbligatorie;
4. codice;
5. richiesta attivazione presidi e chiusura caselli (Avellino ovest – Avellino est)

Ricevuta la richiesta da parte del C.O.A.-C.O.C. di Napoli la Prefettura di Avellino provvederà a comunicare agli enti interessati l'attivazione della **fase di allarme** del presente piano ricevuta la quale i destinatari attueranno le disposizioni previste nella successiva sezione relativa alle procedure operative.

## PROCEDURE OPERATIVE

Di seguito vengono riportate nel dettaglio ed in forma schematica le procedure volte a disciplinare le attività degli attori principali relative all'esecuzione del presente piano.

### FASE DI ATTENZIONE

Ricevuto dalla Sala operativa Centro situazioni della Regione Campania il bollettino previsionale delle condizioni meteorologiche, nel quale si prevedono precipitazioni nevose a quote relativamente basse (600-700 metri) ovvero l'Avviso regionale di condizioni meteorologiche avverse per neve e/o gelate, la Prefettura di Avellino comunica, tramite il messaggio in allegato n.?, l'attivazione dello stato di ATTENZIONE agli enti interessati ed emette apposito comunicato stampa .

In tale fase gli enti gestori delle strade predispongono le attività previste nei rispettivi "piani neve" in caso di previsione di precipitazioni nevose prossime e la segnaletica relativa ai percorsi alternativi; in particolare la Società autostrada per l'Italia predispone le attività propedeutiche all'eventuale chiusura del tratto dell'A-16 tra Avellino Ovest e Baiano direzione Napoli.

Le Forze di polizia incaricate del controllo dei presidi previsti - indicati nella tabella n. 1 e nelle tavole da 1-9 - predispongono l'organizzazione dei turni di servizio delle pattuglie in considerazione dell'eventuale attivazione della fase di pre-allarme ed allarme. Le altre Forze di polizia non direttamente coinvolte nel presente piano dovranno garantire la disponibilità di una pattuglia in caso di attivazione del Piano operativo per la gestione coordinata delle emergenze in materia di viabilità connesse al rischio neve sull'intera tratta autostradale.

I comuni di Mercogliano, Monteforte Irpino, Mugnano del Cardinale e Baiano istituiscono, ove già non ancora previsto, apposito servizio di reperibilità del personale della polizia municipale in previsione dell'attività di vigilanza da porre in essere - a seguito dell'attivazione dello stato di allarme - sulle strade individuate come itinerario alternativo (s.s. 7 bis Terra di lavoro) così come individuate nella tabella n. 2 e nella tavola n. 9; predispongono apposite ordinanze temporanee di divieto di sosta lungo il tratto di competenza della s.s. 7 bis; informano la cittadinanza, nei modi ritenuti più opportuni, sui

possibili disagi connessi all'aumento del flusso veicolare lungo la s.s. 7 bis a seguito della chiusura del tratto autostradale Avellino - Baiano in direzione Napoli.

La Regione Campania - Sala operativa unificata informa tempestivamente la Prefettura di Avellino - C.O.V., in caso di variazioni repentine e significative delle condizioni meteorologiche con particolare riferimento alle precipitazioni nevose; preallerta le associazioni di volontariato per un eventuale impiego nell'attività di assistenza alla popolazione in caso attivazione della fase di allarme e di blocco della circolazione veicolare in presenza di condizioni ambientali particolarmente disagiati.

I gestori di trasporti pubblici che prevedono il passaggio di propri vettori in autostrada predispongono avvisi agli utenti nei quali segnalano possibili ritardi nell'effettuazione delle corse in previsione dell'eventuale chiusura del tratto dell'A-16 tra Avellino Ovest e Baiano direzione Napoli.

La fase di attenzione decade se non rinnovata dopo 24 ore ovvero se superata dall'attivazione della fase di preallarme.

#### **FASE DI ATTENZIONE - ATTIVITÀ DELLA PREFETTURA DI AVELLINO – COORDINATORE DEL C.O.V.**

OBIETTIVO	AZIONE
FUNZIONALITÀ DEL SISTEMA DI ALLERTAMENTO	INVIA IL MESSAGGIO DI ATTIVAZIONE DELLA FASE DI ATTENZIONE AGLI ENTI INTERESSATI
COORDINAMENTO OPERATIVO	<p>DISPONE LA REPERIBILITÀ DEL PERSONALE PREFETTIZIO DELL'AREA V PROTEZIONE CIVILE DIFESA CIVILE E COORDINAMENTO DEL SOCCORSO PUBBLICO DI SUPPORTO AL C.O.V DA IMPIEGARE NELLA FASE DI ALLARME</p> <p>MANTIENE I CONTATTI CON LA SALA OPERATIVA DELLA REGIONE CAMPANIA CENTRO SITUAZIONI ED IL CENTRO FUNZIONALE MULTIRISCHI AREA METEOROLOGICA</p> <p>MANTIENE I CONTATTI CON I RESPONSABILI DELLA GESTIONE DELL SOCIETÀ AUTOSTRADE PER L'ITALIA E DEGLI ENTI GESTORI DELLE STRADE</p>
INFORMAZIONE ALLA POPOLAZIONE	EMETTE COMUNICATO STAMPA PER PREVISTE PRECIPITAZIONI NEVOSE
ASSISTENZA ALLA POPOLAZIONE	

#### **FASE DI ATTENZIONE - ATTIVITÀ DELLA REGIONE CAMPANIA SALA OPERATIVA E CENTRO FUNZIONALE MULTIRISCHI.**

OBIETTIVO	AZIONE
-----------	--------

FUNZIONALITÀ DEL SISTEMA DI ALLERTAMENTO	ASSICURANO RICEZIONE MESSAGGIO DI ATTIVAZIONE DELLA FASE DI ATTENZIONE.  INFORMANO TEMPESTIVAMENTE LA PREFETTURA DI AVELLINO IN CASO DI REPENTINE E SIGNIFICATIVE VARIAZIONI DELLE CONDIZIONI METEOROLOGICHE CON PARTICOLARE RIFERIMENTO ALLE PRECIPITAZIONI NEVOSE, PIOGGIA GHIACCIATA E/O GELATE
COORDINAMENTO OPERATIVO	MANTIENE I CONTATTI CON LA PREFETTURA DI AVELLINO ED IL COORDINATORE DEL C.O.V.
INFORMAZIONE ALLA POPOLAZIONE	
ASSISTENZA ALLA POPOLAZIONE	PREALLERTA LE ASSOCIAZIONI DI VOLONTARIATO PER UN EVENTUALE IMPIEGO NELLE ATTIVITÀ DI ASSISTENZA ALLA POPOLAZIONE

**FASE DI ATTENZIONE - ATTIVITÀ DELLE FORZE DI POLIZIA (POLIZIA, CARABINIERI, POLSTRADA, GUARDIA DI FINANZA, CORPO FORESTALE DELLO STATO)**

OBIETTIVO	AZIONE
FUNZIONALITÀ DEL SISTEMA DI ALLERTAMENTO	ASSICURANO RICEZIONE MESSAGGIO DI ATTIVAZIONE DELLA FASE DI ATTENZIONE.
COORDINAMENTO OPERATIVO	PREDISPONGONO L'ORGANIZZAZIONE DEI TURNI DI SERVIZIO DELLE PATTUGLIE DA IMPIEGARE NEI PRESID E INDIVIDUANO IL REFERENTE DA INVIARE PRESSO IL C.O.V. IN CONSIDERAZIONE DELL'EVENTUALE ATTIVAZIONE DELLA FASE DI PRE-ALLARME ED ALLARME
INFORMAZIONE ALLA POPOLAZIONE	
ASSISTENZA ALLA POPOLAZIONE	

**FASE DI ATTENZIONE - ATTIVITÀ DELLA VIGILI DEL FUOCO**

OBIETTIVO	AZIONE
FUNZIONALITÀ DEL SISTEMA DI ALLERTAMENTO	ASSICURANO RICEZIONE MESSAGGIO DI ATTIVAZIONE DELLA FASE DI ATTENZIONE.
COORDINAMENTO OPERATIVO	SI ASSICURANO CHE I MEZZI IN DOTAZIONE DA IMPIEGARE IN OCCASIONE DI INTERVENTI CONNESSI AL BLOCCO DELLE CIRCOLAZIONE CAUSA NEVE E/O GHIACCIO SIANO PRONTAMENTE UTILIZZABILI.
INFORMAZIONE ALLA	

POPOLAZIONE	
ASSISTENZA ALLA POPOLAZIONE	

#### **FASE DI ATTENZIONE - ATTIVITÀ DELLA SOCIETÀ AUTOSTRADE PER L'ITALIA**

OBIETTIVO	AZIONE
FUNZIONALITÀ DEL SISTEMA DI ALLERTAMENTO	ASSICURA RICEZIONE MESSAGGIO DI ATTIVAZIONE DELLA FASE DI ATTENZIONE
COORDINAMENTO OPERATIVO	MANTIENE COSTANTI CONTATTI CON IL C.O.A.-C.O.C. DI NAPOLI E LA POLIZIA STRADALE SEZIONE DI AVELLINO AL FINE DI CONCORDARE LA TEMPISTICA DI ATTIVAZIONE DEL CODICE VERDE CON CHIUSURA DEL TRATTO AUTOSTRADALE INTERSSATO E LA RELATIVA RICHIESTA DI ATTIVAZIONE DEL PRESENTE PIANO.  ALLERTA IL PERSONALE DA IMPIEGARE IN CASO DI ATTIVAZIONE DELLA FASE DI ALLARME.
INFORMAZIONE ALLA POPOLAZIONE	PREDISPONE I COMUNICATI DA PUBBLICARE SUI PANNELLI A MESSAGGIO VARIABILE E LA SEGNALETICA STRADALE DA UTILIZZARE IN CASO DI CHIUSURA DEL TRATTO DELL'A-16 TRA AVELLINO OVEST E BAIANO DIREZIONE NAPOLI
ASSISTENZA ALLA POPOLAZIONE	

#### **FASE DI ATTENZIONE - ATTIVITÀ ENTI GESTORI DELLE STRADE (ANAS, PROVINCIA, COMUNI)**

OBIETTIVO	AZIONE
FUNZIONALITÀ DEL SISTEMA DI ALLERTAMENTO	ASSICURANO RICEZIONE MESSAGGIO DI ATTIVAZIONE DELLA FASE DI ATTENZIONE
COORDINAMENTO OPERATIVO	PREDISPONGONO LE ATTIVITÀ PREVISTE NEI RISPETTIVI "PIANI NEVE" IN CASO DI PREVISIONE DI PRECIPITAZIONI NEVOSE PROSSIME
INFORMAZIONE ALLA POPOLAZIONE	PREDISPONGONO LA SEGNALETICA RELATIVA AI PERCORSI ALTERNATIVI
ASSISTENZA ALLA POPOLAZIONE	

#### **FASE DI ATTENZIONE - ATTIVITÀ DELLE POLIZIE MUNICIPALI**

OBIETTIVO	AZIONE
FUNZIONALITÀ DEL SISTEMA DI	ASSICURANO RICEZIONE MESSAGGIO DI ATTIVAZIONE DELLA FASE DI

ALLERTAMENTO	ATTENZIONE
COORDINAMENTO OPERATIVO	ATTIVANO LA REPERIBILITÀ DEL PERSONALE DELLA POLIZIA MUNICIPALE IN PREVISIONE DEI SERVIZI DI VIGILANZA DA ATTUARE NELLA FASE DI ALLARME. PREDISPONGONO ORDINANZA PROVVISORIA DI DIVIETO DI SOSTA LUNGO LA TRATTA DI COMPETENZA DELLA S.S. 7 BIS
INFORMAZIONE ALLA POPOLAZIONE	INFORMANO LA CITTADINANZA, NEI MODI RITENUTI PIÙ OPPORTUNI, SUI POSSIBILI DISAGI CONNESSI ALL'AUMENTO DEL FLUSSO VEICOLARE LUNGO LA S.S. 7 BIS IN CASO DELLA CHIUSURA DEL TRATTO AUTOSTRADALE AVELLINO OVEST- BAIANO IN DIREZIONE NAPOLI
ASSISTENZA ALLA POPOLAZIONE	

#### **FASE DI ATTENZIONE - ATTIVITÀ DELLE SOCIETÀ DI GESTIONE DI TRASPORTI PUBBLICI**

OBIETTIVO	AZIONE
FUNZIONALITÀ DEL SISTEMA DI ALLERTAMENTO	ASSICURANO RICEZIONE MESSAGGIO DI ATTIVAZIONE DELLA FASE DI ATTENZIONE
COORDINAMENTO OPERATIVO	
INFORMAZIONE ALLA POPOLAZIONE	PREDISPONGO AVVISI AGLI UTENTI
ASSISTENZA ALLA POPOLAZIONE	



## FASE DI PRE-ALLARME

Ricevuto dal C.O.A.- C.O.C. di Napoli la prima comunicazione del codice verde per il tratto dell'autostrada A-16 compreso tra Avellino Ovest e Baiano direzione Napoli, la Prefettura – C.O.V. di Avellino comunica l'attivazione dello stato di pre-allarme agli enti interessati.

In tale fase gli enti gestori delle strade intensificano le attività previste nei rispettivi "piani neve" in caso di previsione di precipitazioni nevose imminenti, in particolare la Società autostrada per l'Italia appronta le attività connesse all'imminente chiusura del tratto.

L'ANAS dispone la dislocazione dei mezzi e delle attrezzature necessarie a mantenere percorribili in sicurezza i tratti stradali individuati come itinerari alternativi; approntano la segnaletica stradale con l'indicazione degli itinerari alternativi; individuano il referente da inviare presso il C.O.V. in considerazione dell'eventuale attivazione della fase allarme.

Le Forze di polizia approntano le pattuglie da impiegare per il controllo dei presidi ed individuano il referente da inviare presso il C.O.V. in considerazione dell'eventuale attivazione della fase allarme.

I comuni di Mercogliano, Monteforte Irpino, Mugnano del Cardinale e Baiano dispongono l'organizzazione dei turni di servizio del personale della polizia municipale in vista dei servizi di vigilanza da attuare nella fase di allarme.

La Regione Campania - Sala operativa unificata Centro situazioni aggiorna la Prefettura di Avellino – C.O.V. in ordine allo sviluppo delle condizioni meteorologiche con particolare riferimento alle precipitazioni nevose; mantiene il pre-allertamento per le associazioni di volontariato da impiegare, in caso di necessità, nell'attività di assistenza alla popolazione.

I gestori di trasporti pubblici che prevedono il passaggio di propri vettori in autostrada emettono avvisi agli utenti nei quali segnalano possibili ritardi nell'effettuazione delle corse in previsione dell'imminente chiusura del tratto dell'A-16 tra Avellino e Baiano direzione Napoli.

La fase di pre-allarme decade se non rinnovata dopo 12 ore ovvero se superata dall'attivazione della fase di allarme.

**FASE DI PRE-ALLARME - ATTIVITÀ DELLA PREFETTURA DI AVELLINO – COORDINATORE DEL C.O.V.**

OBIETTIVO	AZIONE
FUNZIONALITÀ DEL SISTEMA DI ALLERTAMENTO	INVIA IL MESSAGGIO DI ATTIVAZIONE DELLA FASE DI PRE-ALLARME AGLI ENTI INTERESSATI
COORDINAMENTO OPERATIVO	CONVOCA IL PERSONALE PREFETTIZIO DI SUPPORTO AL C.O.V.  MANTIENE I CONTATTI CON LA SALA OPERATIVA DELLA REGIONE CAMPANIA CENTRO SITUAZIONI ED IL CENTRO FUNZIONALE MULTIRISCHI AREA METEOROLOGICA
INFORMAZIONE ALLA POPOLAZIONE	EMETTE COMUNICATO STAMPA (EVENTUALE)
ASSISTENZA ALLA POPOLAZIONE	

**FASE DI PRE-ALLARME ATTIVITÀ DELLA REGIONE CAMPANIA SALA OPERATIVA E CENTRO FUNZIONALE MULTIRISCHI.**

OBIETTIVO	AZIONE
FUNZIONALITÀ DEL SISTEMA DI ALLERTAMENTO	ASSICURANO LA RICEZIONE DEL MESSAGGIO DI ATTIVAZIONE DELLA FASE DI PRE-ALLARME .  INFORMANO TEMPESTIVAMENTE LA PREFETTURA DI AVELLINO IN CASO DI REPENTINE E SIGNIFICATIVE VARIAZIONI DELLE CONDIZIONI METEOROLOGICHE CON PARTICOLARE RIFERIMENTO ALLE PRECIPITAZIONI NEVOSE.
COORDINAMENTO OPERATIVO	MANTIENE I CONTATTI CON LA PREFETTURA DI AVELLINO ED IL COORDINATORE DEL C.O.V.
INFORMAZIONE ALLA POPOLAZIONE	
ASSISTENZA ALLA POPOLAZIONE	ALLERTA LE ASSOCIAZIONI DI VOLONTARIATO PER UN EVENTUALE IMPIEGO NELLE ATTIVITÀ DI ASSISTENZA ALLA POPOLAZIONE

**FASE DI PRE-ALLARME - ATTIVITÀ DELLA FORZE DI POLIZIA (POLIZIA, CARABINIERI, POLSTRADA, GUARDIA DI FINANZA)**

OBIETTIVO	AZIONE
FUNZIONALITÀ DEL SISTEMA DI ALLERTAMENTO	ASSICURANO LA RICEZIONE DEL MESSAGGIO DI ATTIVAZIONE DELLA FASE DI PRE-ALLARME
COORDINAMENTO OPERATIVO	APPRONTANO LE PATTUGLIE DA IMPIEGARE PER IL CONTROLLO DEI PRESIDII E INDIVIDUANO IL REFERENTE DA INVIARE PRESSO IL C.O.V. IN

	CONSIDERAZIONE DELL'EVENTUALE ATTIVAZIONE DELLA FASE ALLARME
INFORMAZIONE ALLA POPOLAZIONE	
ASSISTENZA ALLA POPOLAZIONE	

#### **FASE DI PREALLARME - ATTIVITÀ DELLA VIGILI DEL FUOCO**

OBIETTIVO	AZIONE
FUNZIONALITÀ DEL SISTEMA DI ALLERTAMENTO	ASSICURANO LA RICEZIONE DEL MESSAGGIO DI ATTIVAZIONE DELLA FASE DI PRE-ALLARME
COORDINAMENTO OPERATIVO	APPRONTANO I MEZZI IN DOTAZIONE DA UTILIZZARE IN OCCASIONE DI INTERVENTI CONNESSI AL BLOCCO DELLE CIRCOLAZIONE CAUSA NEVE E/O GHIACCIO.  INDIVIDUANO IL REFERENTE DA INVIARE PRESSO IL C.O.V. IN CONSIDERAZIONE DELL'EVENTUALE ATTIVAZIONE DELLA FASE DI ALLARME
INFORMAZIONE ALLA POPOLAZIONE	
ASSISTENZA ALLA POPOLAZIONE	

#### **FASE DI PRE-ALLARME ATTIVITÀ DELLA SOCIETÀ AUTOSTRADE PER L'ITALIA**

OBIETTIVO	AZIONE
FUNZIONALITÀ DEL SISTEMA DI ALLERTAMENTO	ASSICURA RICEZIONE MESSAGGIO DI ATTIVAZIONE DELLA FASE DI PRE-ALLARME
COORDINAMENTO OPERATIVO	MANTIENE COSTANTI CONTATTI CON IL C.O.A.-C.O.C. DI NAPOLI E LA POLIZIA STRADALE SEZIONE DI AVELLINO AL FINE DI CONCORDARE LA TEMPISTICA DI ATTIVAZIONE DEL CODICE VERDE CON CHIUSURA DEL TRATTO AUTOSTRADALE INTERSSATO E DI ATTIVAZIONE DEL PRESENTE PIANO.  ALLERTA IL PERSONALE DA IMPIEGARE IN CASO DI ATTIVAZIONE DELLA FASE DI ALLARME.  INDIVIDUA IL REFERENTE DA INVIARE PRESSO IL C.O.V. IN CONSIDERAZIONE DELL' ATTIVAZIONE DELLA FASE DI ALLARME
INFORMAZIONE ALLA POPOLAZIONE	APPRONTA I COMUNICATI DA PUBBLICARE SUI PANNELLI A MESSAGGIO VARIABILE E LA SEGNALETICA STRADALE DA UTILIZZARE IN CASO DI CHIUSURA DEL TRATTO DELL'A-16 TRA AVELLINO OVEST E BAIANO DIREZIONE NAPOLI
ASSISTENZA ALLA POPOLAZIONE	

**FASE DI PRE-ALLARME - ATTIVITÀ ENTI GESTORI DELLE STRADE (ANAS, PROVINCIA, COMUNI)**

OBIETTIVO	AZIONE
FUNZIONALITÀ DEL SISTEMA DI ALLERTAMENTO	ASSICURANO RICEZIONE MESSAGGIO DI ATTIVAZIONE DELLA FASE DI PRE-ALLARME
COORDINAMENTO OPERATIVO	DISPONGONO LA DISLOCAZIONE DI UOMINI, MEZZI E ATTREZZATURE NECESSARIE A MANTENERE PERCORRIBILI IN SICUREZZA LE STRADE DI COMPETENZA, CON PARTICOLARE RIFERIMENTO AI TRATTI STRADALI INDIVIDUATI COME ITINERARI ALTERNATIVI.
INFORMAZIONE ALLA POPOLAZIONE	APPRONTANO LA SEGNALETICA RELATIVA AGLI ITINERARI ALTERNATIVI
ASSISTENZA ALLA POPOLAZIONE	

**FASE DI PRE-ALLARME - ATTIVITÀ DELLE POLIZIE MUNICIPALI**

OBIETTIVO	AZIONE
FUNZIONALITÀ DEL SISTEMA DI ALLERTAMENTO	ASSICURANO RICEZIONE MESSAGGIO DI ATTIVAZIONE DELLA FASE DI PRE-ALLARME
COORDINAMENTO OPERATIVO	ATTIVANO IL SERVIZIO DI REPERIBILITÀ DEL PERSONALE DELLA POLIZIA MUNICIPALE IN PREVISIONE DEI SERVIZI DI VIGILANZA DA ATTUARE NELLA FASE DI ALLARME
INFORMAZIONE ALLA POPOLAZIONE	
ASSISTENZA ALLA POPOLAZIONE	

**FASE DI PRE-ALLARME - ATTIVITÀ DELLE SOCIETÀ DI GESTIONE DI TRASPORTI PUBBLICI**

OBIETTIVO	AZIONE
FUNZIONALITÀ DEL SISTEMA DI ALLERTAMENTO	ASSICURANO RICEZIONE MESSAGGIO DI ATTIVAZIONE DELLA FASE DI PRE-ALLARME
COORDINAMENTO OPERATIVO	
INFORMAZIONE ALLA POPOLAZIONE	AVVISANO GLI UTENTI IN ORDINE AI POSSIBILI RITARDI NELL'EFFETUAZIONE DELLE CORSE
ASSISTENZA ALLA POPOLAZIONE	

## FASE DI ALLARME

Ricevuta la richiesta da parte del C.O.A.-C.O.C. di Napoli, il Prefetto di Avellino sentito il Coordinatore del C.O.V., invia agli enti interessati la comunicazione dell'attivazione della fase di allarme e, contestualmente, della costituzione *ad horas* del Comitato operativo viabilità, nella sua composizione estesa, presso il Palazzo di Governo emettendo apposito comunicato stampa.

Tale fase, come accennato in precedenza, comporta la chiusura per tutti i tipi di veicoli della corsia a senso unico dell'autostrada A-16 in direzione Napoli ad eccezione dei mezzi di soccorso (Vigili del fuoco, Forze di polizia, ambulanze incardinate nel servizio del 118, etc.) che potranno utilizzare la corsia di sorpasso in carreggiata ovest.

Per i mezzi superiori ai 35 quintali (**ad eccezione dei pullman di linea**) è previsto l'obbligo di utilizzo del percorso alternativo.

Ricevuta l'attivazione, le Forze di polizia indicate nella tabella n. 1 ne assicurano la ricezione ed inviano le rispettive pattuglie per il controllo dei presidi pianificati, effettuando l'attività di filtraggio richiesta con il personale disposto al di fuori del veicolo di servizio, secondo lo schema di cui alla tabella n. 2.

La Polizia stradale sezione di Avellino di concerto con il C.O.A.-C.O.C. di Napoli comunica a Viabilità Italia ed al C.C.I.S.S. la chiusura del tratto in parola con l'indicazione degli itinerari alternativi e attiva i presidi di competenza previsti in autostrada.

La Società autostrade per l'Italia – d'intesa con il C.O.A.-C.O.C. di Napoli e la Polizia stradale Sezione di Avellino - provvede ad interdire all'interno dell'autostrada, superato il casello di Avellino ovest, l'accesso ai veicoli diretti a Napoli consentendo la libera circolazione per quelli diretti a Bari e ad obbligare i veicoli provenienti da Avellino est ad uscire al casello di Avellino ovest; (quest'ultimo presidio potrà essere soppresso laddove si decida di far uscire tutti i veicoli provenienti dalla carreggiata est al casello di Avellino est); analogo dispositivo va attivato per il casello di Avellino est dove, in aggiunta e, prima dell'immissione nella corsia di uscita, va effettuato, in autostrada, opportuno filtraggio consentendo il proseguimento ai veicoli inferiori a 35 quintali ad ai pullman di linea.

La Società autostrade per l'Italia attiva, con immediatezza, la messaggistica preventivamente predisposta, da pubblicare sui pannelli a messaggio variabile e allestisce opportuna segnaletica prima dell'ingresso dei caselli di Avellino ovest ed est anche per consentire ai veicoli in entrata non informati eventuali manovre di inversione; dispone la

chiusura della corsia di accesso al casello di Avellino ovest per i mezzi provenienti da via Nazionale Torrette.

L'ANAS attiva i servizi di competenza previsti in caso di imminenza di precipitazioni nevose per le strade individuate come itinerari alternativi adeguando l'impiego di uomini e mezzi in considerazione dei previsti incrementi di volume del traffico; segnala al C.O.V. eventuali criticità sopraggiunte laddove le precipitazioni nevose in atto o altro evento determinino un rallentamento della circolazione e la necessità di interdire il traffico ai mezzi pesanti; dispone sulle strade di competenza la segnaletica relativa ai percorsi alternativi.

Le polizie municipali dei comuni di Mercogliano, Monteforte Irpino, Mugnano del Cardinale e Baiano presidiano il tratto di competenza della strada statale 7-bis e ne verificano la percorribilità provvedendo alla rimozione di veicoli in sosta vietata o che ostacolano il regolare flusso veicolare presidiando gli accessi principali alla s.s. 7-bis come indicate nelle tavole n. 3,4,8 e 7 impedendo il transito ai mezzi superiori a 35 quintali (ad eccezione dei pullman di linea e dei residenti) ed a quelli sprovvisti di catene o pneumatici in collaborazione con le forze di polizia presenti in zona.

A tal fine faranno tenere alla Prefettura di Avellino - C.O.V. i numeri telefonici cellulari del personale impiegato per le comunicazioni urgenti di attivazione, anche per le vie brevi, di ulteriori dispositivi decisi in sede di C.O.V. .

#### **FASE DI ALLARME - ATTIVITÀ DELLA PREFETTURA DI AVELLINO – COORDINATORE DEL C.O.V.**

OBIETTIVO	AZIONE
FUNZIONALITÀ DEL SISTEMA DI ALLERTAMENTO	INVIA IL MESSAGGIO DI ATTIVAZIONE DELLA FASE DI ALLARME AGLI ENTI INTERESSATI E DI CONVOCAZIONE DEL C.O.V.
COORDINAMENTO OPERATIVO	INDICA NEL MESSAGGIO DI ALLARME I PRESIDII DA ATTIVARE E LA TIPOLOGIA DI FILTRAGGIO DA ADOTTARE  CONVOCA IL PERSONALE PREFETTIZIO DI SUPPORTO AL C.O.V.  DISPONE L'ATTIVAZIONE DELLA SALA OPERATIVA DI PROTEZIONE CIVILE AL FINE DI ASSICURARE LA FUNZIONALITÀ DEL C.O.V.  MANTIENE CONTATTI CON LA SALA OPERATIVA DELLA REGIONE CAMPANIA CENTRO SITUAZIONI ED IL CENTRO FUNZIONALE MULTIRISCHI AREA METEOROLOGICA
INFORMAZIONE ALLA POPOLAZIONE	EMETTE COMUNICATO STAMPA
ASSISTENZA ALLA POPOLAZIONE	

**FASE DI ALLARME - ATTIVITÀ DELLA REGIONE CAMPANIA SALA OPERATIVA E CENTRO FUNZIONALE MULTIRISCHI.**

OBIETTIVO	AZIONE
FUNZIONALITÀ DEL SISTEMA DI ALLERTAMENTO	ASSICURA LA RICEZIONE DEL MESSAGGIO DI ALLARME
COORDINAMENTO OPERATIVO	INFORMA CON TEMPESTIVITÀ LA PREFETTURA DI AVELLINO – C.O.V. SULLE EVOLUZIONI DELLE CONDIZIONI METEOROLOGICHE.
INFORMAZIONE ALLA POPOLAZIONE	
ASSISTENZA ALLA POPOLAZIONE	DISPONE, SE NECESSARIO, SU RICHIESTA DELLA PREFETTURA - C.O.V. L'IMPIEGO DELLE ASSOCIAZIONI DI VOLONTARIO PER LA FORNITURA DI GENERI DI RISTORO AGLI UTENTI DELLA STRADA BLOCCATI IN CONDIZIONI METEOROLOGICHE DISAGEVOLI.

**FASE DI ALLARME - ATTIVITÀ DELLA FORZE DI POLIZIA (POLIZIA, CARABINIERI, POLSTRADA, GUARDIA DI FINANZA, CORPO FORESTALE DELLO STATO)**

OBIETTIVO	AZIONE
FUNZIONALITÀ DEL SISTEMA DI ALLERTAMENTO	ASSICURANO LA RICEZIONE DEL MESSAGGIO DI ALLARME
COORDINAMENTO OPERATIVO	INVIANO LE PATTUGLIE PER IL CONTROLLO DEI PRESIDII PREVISTI.  DISPONGONO L'INVIO DI UN PROPRIO RAPPRESENTANTE PRESSO IL C.O.V. INSEDIATO IN PREFETTURA OVE SEGNALANO OGNI CIRCOSTANZA DI RILIEVO
INFORMAZIONE ALLA POPOLAZIONE	LA POLIZIA STRADALE C.O.A.-C.O.C. DI NAPOLI E LA SEZIONE DI AVELLINO INFORMANO CON IMMEDIATEZZA VIABILITÀ ITALIA ED IL C.C.I.S.S. SULLA CHIUSURA DEL TRATTO AUTOSTRADALE INTERESSATO E SUGLI ITINERARI ALTERNATIVI UTILIZZABILI PER LE CONSEGUENZIALI ATTIVITÀ DI DIFFUSIONE DELLE INFORMAZIONI VIA RADIO.
ASSISTENZA ALLA POPOLAZIONE	

**FASE DI ALLARME - ATTIVITÀ DELLA VIGILI DEL FUOCO**

OBIETTIVO	AZIONE
FUNZIONALITÀ DEL SISTEMA DI ALLERTAMENTO	ASSICURANO LA RICEZIONE DEL MESSAGGIO DI ATTIVAZIONE DELLA FASE DI ALLARME
COORDINAMENTO OPERATIVO	APPRONTANO I MEZZI E LE ATTREZZATURE IN DOTAZIONE DA UTILIZZARE IN OCCASIONE DI INTERVENTI ED ATTIVITÀ DI SOCCORSO CONNESSI A PRECIPITAZIONI NEVOSE E/O GELATE.  DISPONGONO L'INVIO DEL FUNZIONARIO INCARICATO PRESSO IL C.O.V.
INFORMAZIONE ALLA POPOLAZIONE	
ASSISTENZA ALLA POPOLAZIONE	

#### **FASE DI ALLARME - ATTIVITÀ DELLA SOCIETÀ AUTOSTRADE PER L'ITALIA**

OBIETTIVO	AZIONE
FUNZIONALITÀ DEL SISTEMA DI ALLERTAMENTO	ASSICURANO LA RICEZIONE DEL MESSAGGIO DI ATTIVAZIONE DELLA FASE DI ALLARME
COORDINAMENTO OPERATIVO	ATTUA E PRESIDIA DI CONCERTO CON LA POLIZIA STRADALE I DISPOSITIVI DI REGOLAMENTAZIONE DEL TRAFFICO ALL'INTERNO DEL TRATTO AUTOSTRADALE INTERESSATO.  DISPONE L'INVIO DI UN PROPRIO RAPPRESENTANTE PRESSO IL C.O.V.
INFORMAZIONE ALLA POPOLAZIONE	COMUNICANO SUI PANNELLI A MESSAGGIO VARIABILE LA CHIUSURA DEL TRATTO AUTOSTRADALE INTERESSATO E LE OPPORTUNE INDICAZIONI SUGLI ITINERARI ALTERNATIVI. ALLESTISCONO OPPORTUNA SEGNALETICA STRADALE DA UTILIZZARE
ASSISTENZA ALLA POPOLAZIONE	

#### **FASE DI ALLARME ATTIVITÀ ENTI GESTORI DELLE STRADE (ANAS, PROVINCIA)**

OBIETTIVO	AZIONE
FUNZIONALITÀ DEL SISTEMA DI ALLERTAMENTO	ASSICURANO LA RICEZIONE DEL MESSAGGIO DI ATTIVAZIONE DELLA FASE DI ALLARME
COORDINAMENTO OPERATIVO	DISPONE L'INVIO DI UN PROPRIO RAPPRESENTANTE PRESSO IL C.O.V.
INFORMAZIONE ALLA POPOLAZIONE	
ASSISTENZA ALLA POPOLAZIONE	



## **FASE DI ALLARME ATTIVITÀ DELLE POLIZIE MUNICIPALI**

OBIETTIVO	AZIONE
FUNZIONALITÀ DEL SISTEMA DI ALLERTAMENTO	ASSICURANO LA RICEZIONE DEL MESSAGGIO DI ATTIVAZIONE DELLA FASE DI ALLARME
COORDINAMENTO OPERATIVO	PRESIDIANO IL TRATTO DI COMPETENZA DELLA STRADA STATALE 7/BIS. PROVVEDONO ALLA RIMOZIONE DI VEICOLI IN SOSTA VIETATA O CHE OSTACOLINO IL REGOLARE FLUSSO VEICOLARE. PRESIDIANO GLI ACCESSI PRINCIPALI ALLA S.S.7/BIS IMPEDENDO IL TRANSITO AI MEZZI SUPERIORI AI 35 QUINTALI ED A QUELLI SPROVVISTI DI CATENE O PNEUMATICI DA NEVE (AD ECCEZIONE DEI PULLMAN DI LINEA E DEI RESIDENTI) IN COLLABORAZIONE CON LE FORZE DI POLIZIA PRESENTI IN ZONA
INFORMAZIONE ALLA POPOLAZIONE	
ASSISTENZA ALLA POPOLAZIONE	

## **FASE DI ALLARME ATTIVITÀ DELLE SOCIETÀ DI GESTIONE DI TRASPORTI PUBBLICI**

OBIETTIVO	AZIONE
FUNZIONALITÀ DEL SISTEMA DI ALLERTAMENTO	ASSICURANO LA RICEZIONE DEL MESSAGGIO DI ATTIVAZIONE DELLA FASE DI ALLARME
COORDINAMENTO OPERATIVO	
INFORMAZIONE ALLA POPOLAZIONE	AVVISANO GLI UTENTI IN ORDINE AI POSSIBILI RITARDI NELL'EFFETTUAZIONE DELLE CORSE
ASSISTENZA ALLA POPOLAZIONE	

RUBRICA				
ENTE	TELEFONO	TELEFAX	E-MAIL	RECAPITI TELEFONI CELLULARI
ACIERNO STEFANO SRL		081- 8212659		
AUTOSERVIZI IRPINI SPA	0825-204313	0825-204302	utc@airspa.it; air@air-spa.it	348-3148699
AUTOSTRADALE PER L'ITALIA DIREZIONE 6° TRONCO CASSINO		0776-308408	michelerenzi@autostrade.it lzapparato@autostrade.it	
CAPUTO BUS		0827-39527		
CENTRALE OPERATIVA "118"		0825-22255		
CENTRO OPERATIVO COMPARTIMENTALE- AUTOSTRADALE NAPOLI			coa.na@pecps.poliziadistato.it coacoc.na@poliziadistato.it polstradacomp.na@poliziadistato.it	
COMANDO PROVINCIALE CORPO FORESTALE DELLE STATO AVELLINO		0825-74657 081-5537565	cp.avellino@corpoforestale.it so.napoli@corpoforestale.it	
COMANDO PROVINCIALE CARABINIERI AVELLINO		0825-780210	provavco@carabinieri.it; marco.morganti@carabinieri.it	
COMANDO PROVINCIALE GUARDIA DI FINANZA AVELLINO		0825-780048	av050.protocollo@gdf.it	
COMANDO PROVINCIALE VIGILI DEL FUOCO AVELLINO		0825-768375	comando.avellino@vigilfuoco.it	
COMPARTIMENTO ANAS NAPOLI		081-2395152	soc.na@stradeanas.it a.villano@stradeanas.it	
COMUNE DI MERCOGLIANO - POLIZIA MUNICIPALE		0825-787220		
COMUNE DI MONTEFORTE IRPINO – POLIZIA MUNICIPALE		0825-754605		
COMUNE DI MUGNANO DEL CARDINALE – POLIZIA MUNICIPALE		081-5112533		
COMUNE DI MUGNANO DEL CARDINALE – POLIZIA MUNICIPALE				
ENTE AUTONOMO VOLTURNO				
PREFETTURA DI BENEVENTO		0824- 37444	prefettura.benevento@interno.it gabinetto.prefbn@pec.interno.it informatica.pref_benevento@interno.it	
PREFETTURA DI CASERTA		0823-429503	prefettura.caserta@interno.it gabinetto.prefce@pec.interno.it informatica.pref_caserta@interno.it	

RUBRICA				
ENTE	TELEFONO	TELEFAX	E-MAIL	RECAPITI TELEFONI CELLULARI
PREFETTURA DI NAPOLI		081-7943555	prefettura.napoli@interno.it gabinetto.prefna@pec.interno.it informatica.pref_napoli@interno.it	
PREFETTURA DI SALERNO		089-613566	prefettura.salerno@interno.it gabinetto.prefsa@pec.interno.it informatica.pref_salerno@interno.it	
PROVINCIA DI AVELLINO		0825-790282	sdavidde@provincia.avellino.it sergiodavidde@virgilio.it	
VIAGGI E TURISMO MAROZZI srl		080-5790900	info@mazzivt.it	
QUESTURA DI AVELLINO		0825-206595	upgsp.av@poliziadistato.it	
REGIONA CAMPANIA SALA OPERATIVA REGIONALE UNIFICATA		081-2323860	soru.campania@pec.regione.it	
SEZIONE POLIZIA STRADALE AVELLINO			sezpolstrada.av@pecps.poliziadistato.it polstradasez.av@poliziadistato.it	
VIABILITÀ ITALIA COMITATO OPERATIVO NAZIONALE		06-46530434	ccnv.rm@interno.it polstrada.servizio@interno.it	
VIAGGI DI MAIO SRL		0827-34152	info@gruppodimaio.it	

## ELENCO DI DISTRIBUZIONE

- AUTOSERVIZI IRPINI SPA
- AUTOSTRADE PER L'ITALIA DIREZIONE 6° TRONCO CASSINO
- CENTRALE OPERATIVA "118"
- CENTRO OPERATIVO COMPARTIMENTALE-AUTOSTRADALE NAPOLI
- COMANDO PROVINCIALE CORPO FORESTALE DELLE STATO AVELLINO
- COMANDO PROVINCIALE CARABINIERI AVELLINO
- COMANDO PROVINCIALE GUARDIA DI FINANZA AVELLINO
- COMANDO PROVINCIALE VIGILI DEL FUOCO AVELLINO
- COMPARTIMENTO ANAS NAPOLI
- COMUNE DI MERCOGLIANO - POLIZIA MUNICIPALE
- COMUNE DI MONTEFORTE IRPINO – POLIZIA MUNICIPALE
- COMUNE DI MUGNANO DEL CARDINALE – POLIZIA MUNICIPALE
- COMUNE DI MUGNANO DEL CARDINALE – POLIZIA MUNICIPALE
- ENTE AUTONOMO VOLTURNO (EX CIRCUMVESUVIANA)
- PREFETTURA DI BENEVENTO
- PREFETTURA DI CASERTA
- PREFETTURA DI NAPOLI
- PREFETTURA DI SALERNO
- PROVINCIA DI AVELLINO
- VIAGGI E TURISMO MAROZZI srl
- QUESTURA DI AVELLINO
- REGIONA CAMPANIA SALA OPERATIVA REGIONALE UNIFICATA
- SEZIONE POLIZIA STRADALE AVELLINO
- VIABILITÀ ITALIA COMITATO OPERATIVO NAZIONALE - ROMA

**TABELLA N. 1 – PRESIDI FORZE DI POLIZIE**

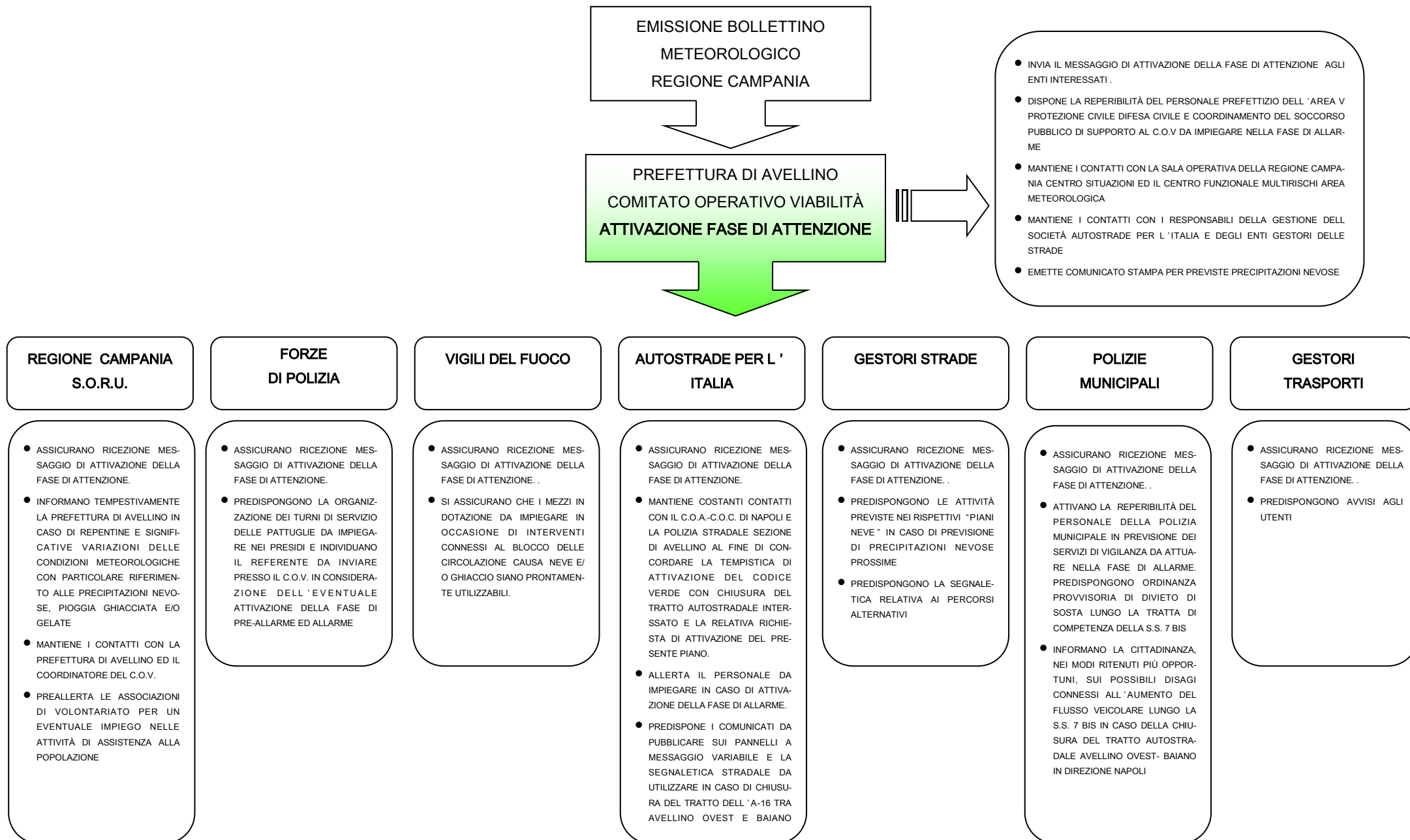
ENTE	PRESIDI	
	AUTOSTRADA A-16	S.S. 7-BIS TERRA DI LAVORO
POLIZIA STRADALE	<ul style="list-style-type: none"> <li>○ CORSIA DI USCITA AL CASELLO DI <u>AVELLINO OVEST</u> DIREZIONE NAPOLI</li> <li>○ CORSIA DI USCITA AL CASELLO DI <u>AVELLINO EST</u> DIREZIONE NAPOLI</li> </ul>	
SOCIETÀ AUTOSTRADE PER L'ITALIA	<ul style="list-style-type: none"> <li>○ CASELLO DI <u>AVELLINO OVEST</u> BIFORCAZIONE NAPOLI-BARI</li> <li>○ CASELLO DI <u>AVELLINO EST</u> BIFORCAZIONE NAPOLI-BARI</li> </ul>	
POLIZIA DI STATO		○ CASELLO AUTOSTRADALE AVELLINO EST
CARABINIERI		○ CASELLO AUTOSTRADALE AVELLINO OVEST
GUARDIA DI FINANZA		○ SVINCOLO RACCORDO AV-SA SULLA S.S. 7/BIS VARIANTE DIREZIONE NAPOLI
POLIZIA MUNICIPALE DI MERCOGLIANO		<ul style="list-style-type: none"> <li>○ ROTONDA CASELLO AVELLINO OVEST SVINCOLO MONTEFORTE IRPINO</li> <li>○ ROTONDA TORRETTE</li> </ul>
POLIZIA MUNICIPALE DI MONTEFORTE IRPINO		○ ROTONDA MONTEFORTE IRPINO NEI PRESSI DEL CAMPO SPORTIVO
POLIZIA MUNICIPALE DI MUGNANO DEL CARDINALE		○ CENTRO ABITATO SVINCOLO MERCATO
POLIZIA MUNICIPALE BAIANO		○ INCROCIO CASELLO AUTOSTRADALE BAIANO

**TABELLA N. 2 – SCHEMA DEI DISPOSITIVI DI REGOLAMENTAZIONE DEL TRAFFICO VEICOLARE E PERCORSI ALTERNATIVI**

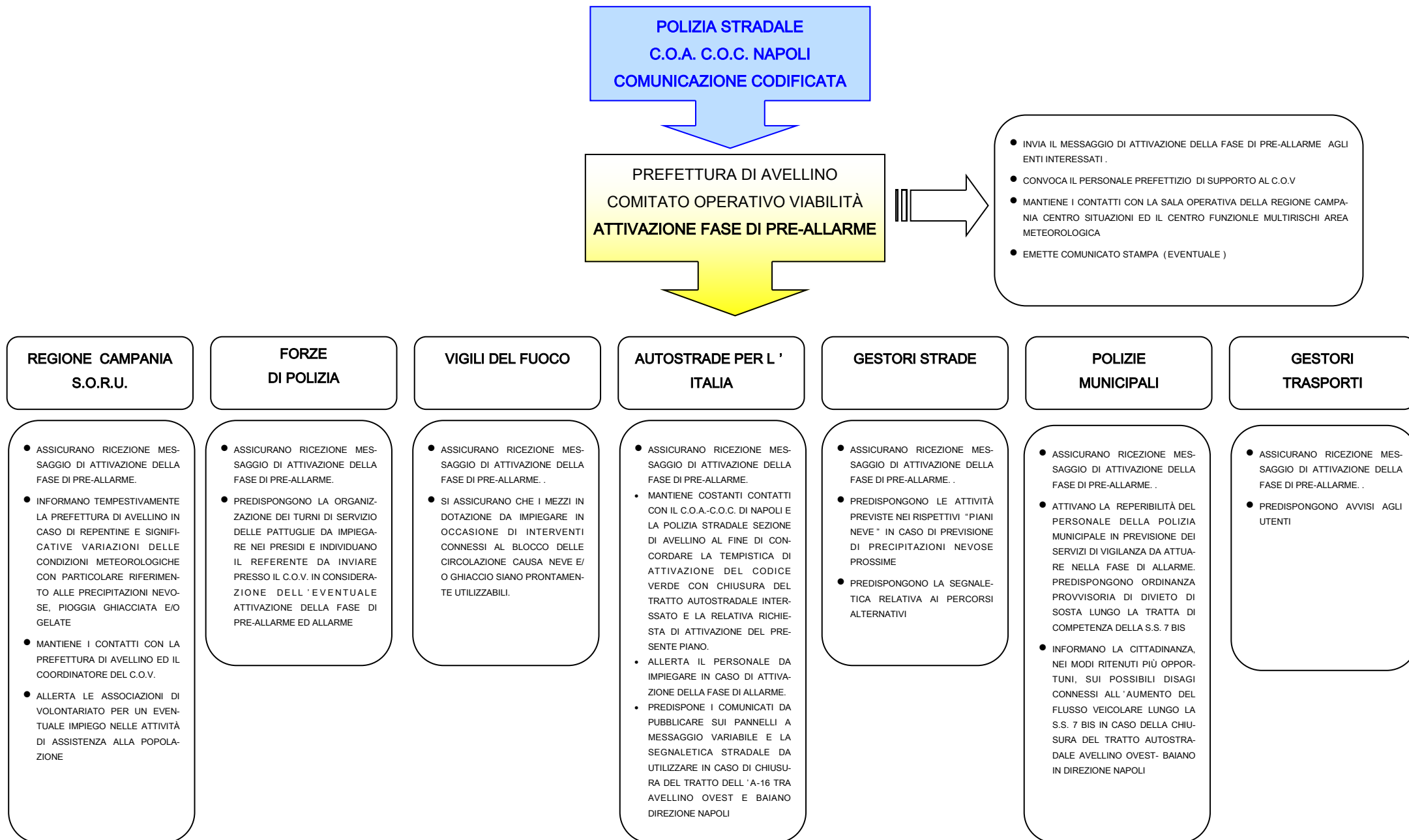
PROVENIENZA MEZZI AUTOSTRADA A-16	TIPOLOGIA MEZZI			USCITA OBBLIGATORIA	PERCORSO ALTERNATIVO PER NAPOLI
	> 35 Q.LI	> 75 Q.LI	TUTTI GLI ALTRI		
<ul style="list-style-type: none"> <li>• CANDELA</li> <li>• LACEDONIA</li> <li>• VALLATA</li> <li>• GROTTAMINARDA</li> <li>• BENEVENTO</li> </ul>	✓	✓		A-16 AVELLINO EST	<ul style="list-style-type: none"> <li>• A-16 AVELLINO EST ⇨</li> <li>• S.S. 7 BIS ⇨</li> <li>• S.S. 7 BIS VARIANTE ⇨</li> <li>• RACCORDO AV-SA ⇨</li> <li>• ALLACCIAMENTO A-30 CASELLO DI MERCATO S. SEVERINO ⇨</li> <li>• SNODO A-16</li> </ul>
<ul style="list-style-type: none"> <li>• AVELLINO EST</li> </ul>			✓	A-16 AVELLINO OVEST	<ul style="list-style-type: none"> <li>• A-16 AVELLINO OVEST ⇨</li> <li>• S.S. 7 BIS ⇨</li> <li>• COMUNE DI MERCOGLIANO ⇨</li> <li>• COMUNE DI MONTEFORTE IRPINO ⇨</li> <li>• COMUNE DI MUGNANO DEL CARDINALE ⇨</li> <li>• RIENTRO IN A-16 AL CASELLO DI BAIANO</li> </ul>

**AI PULLMAN DI LINEA ED AI VEICOLI INFERIORI A 35 QUINTALI È CONSENTITO UTILIZZARE, COME ITINERARIO ALTERNATIVO PER NAPOLI, LA S.S. 7 BIS TERRA DI LAVORO COME INDICATO NELLA TAVOLA N. 8**

## SCHEMA DELLE PROCEDURE OPERATIVE - FASE DI ATTENZIONE

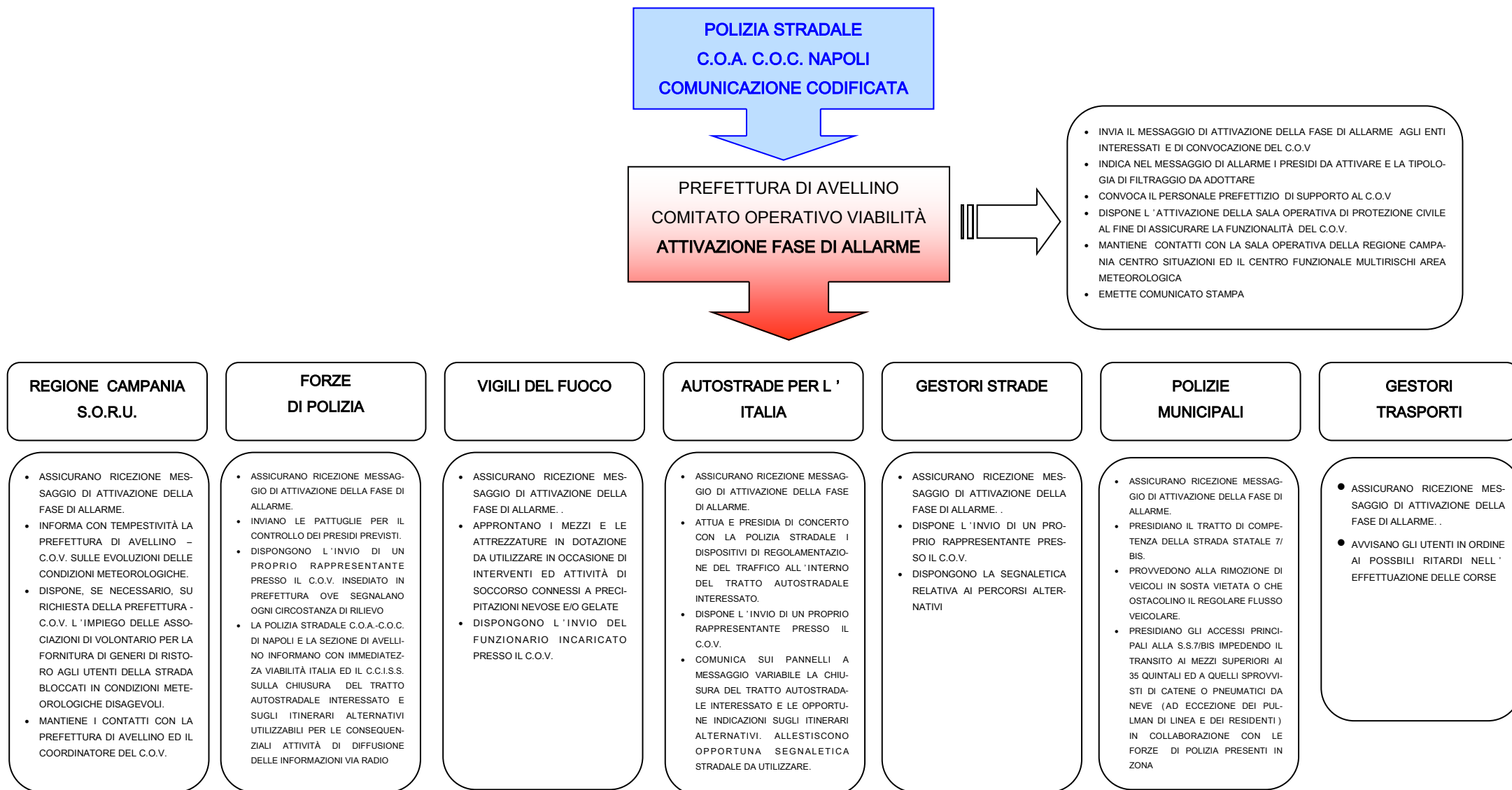


## SCHEMA DELLE PROCEDURE OPERATIVE - FASE DI PRE-ALLARME

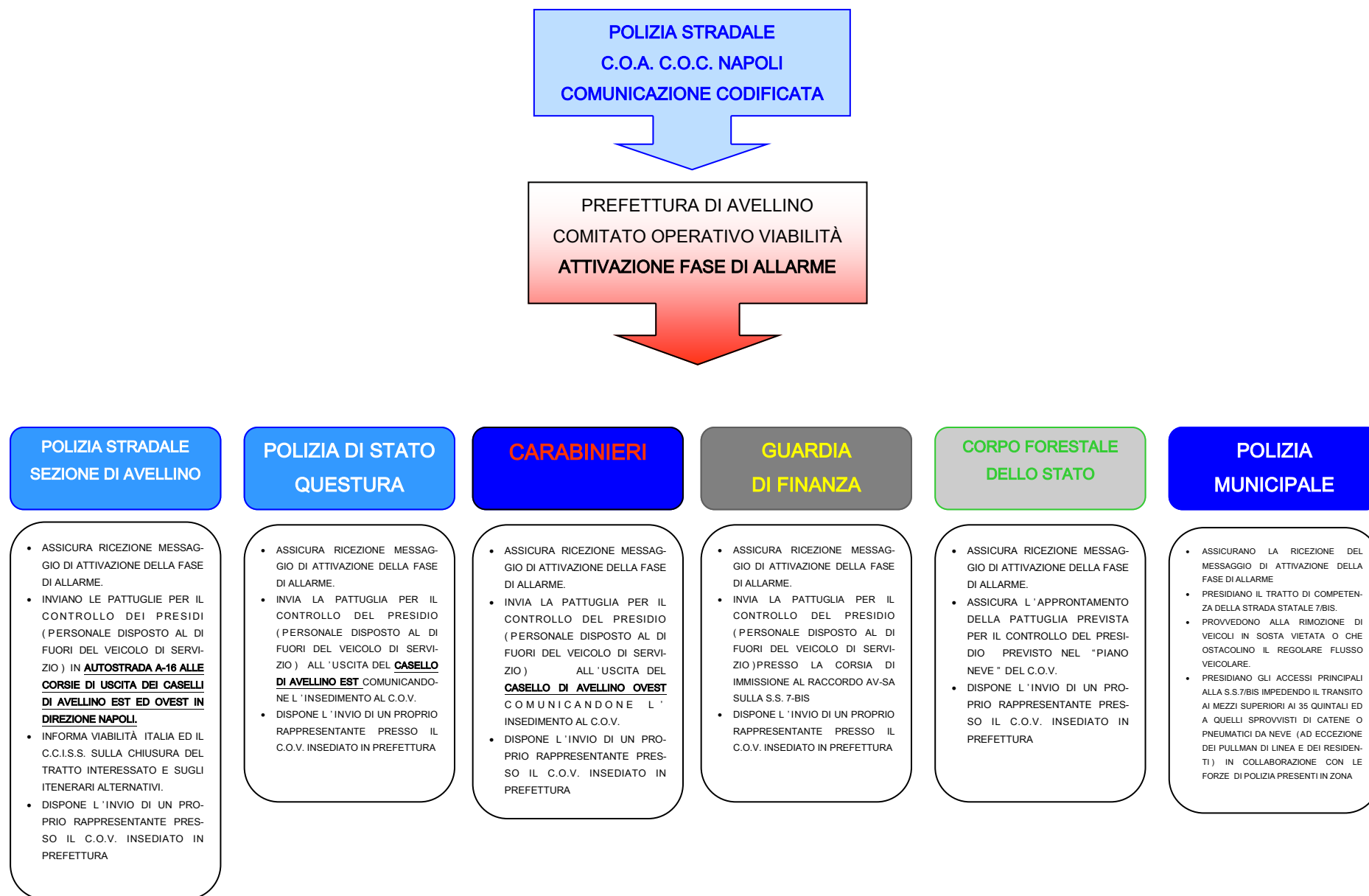




## SCHEMA DELLE PROCEDURE OPERATIVE - FASE DI ALLARME



## SCHEMA DELLE PROCEDURE OPERATIVE—FASE DI ALLARME FORZE DI POLIZIA





# CASELLO AVELLINO OVEST AUTOSTRADA A-16

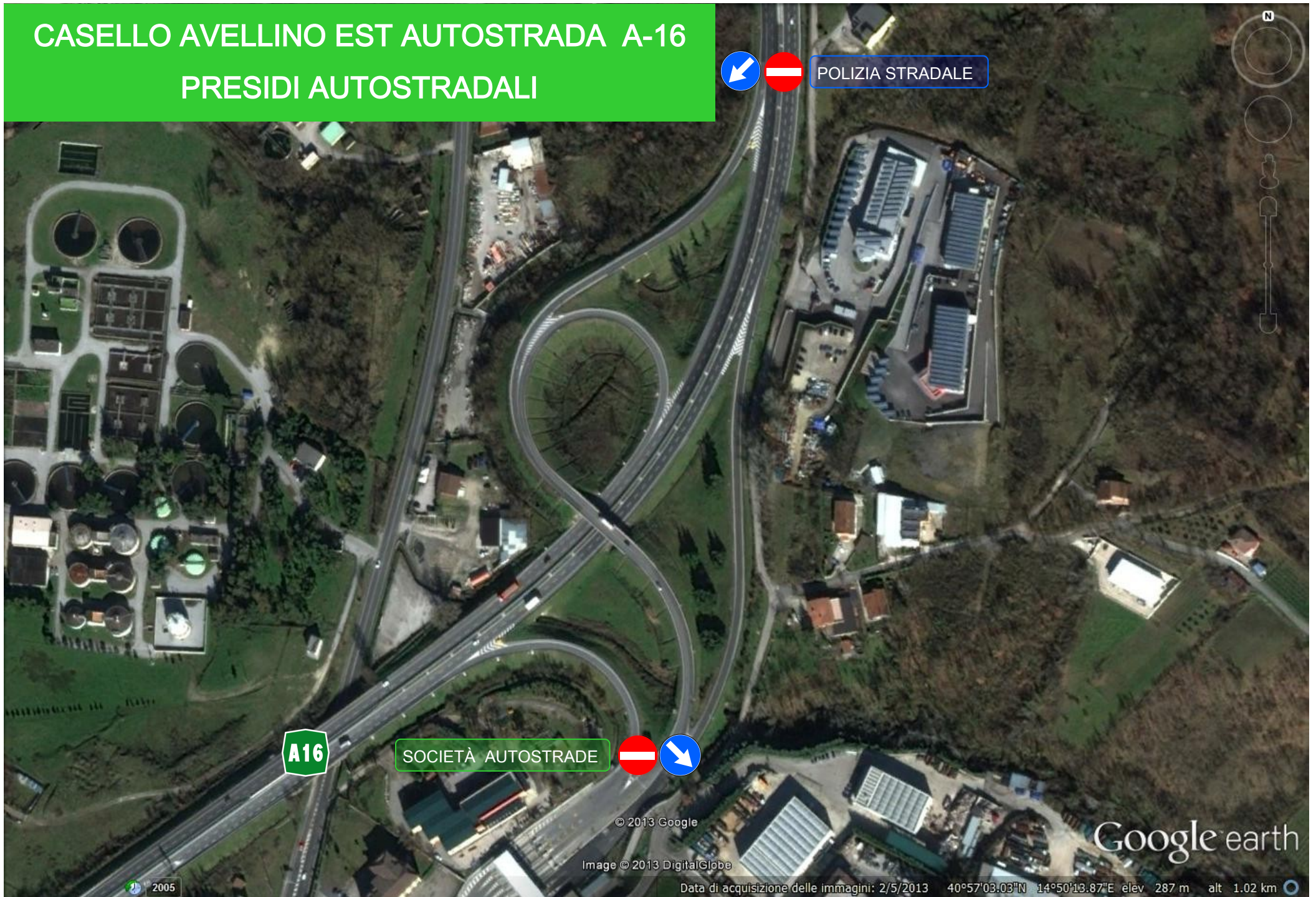
## PRESIDI AUTOSTRADALI





# CASELLO AVELLINO EST AUTOSTRADA A-16

## PRESIDI AUTOSTRADALI





# CASELLO AVELLINO OVESTAUTOSTRADA A-16

S.S. 7 BIS

PRESIDI STRADALI





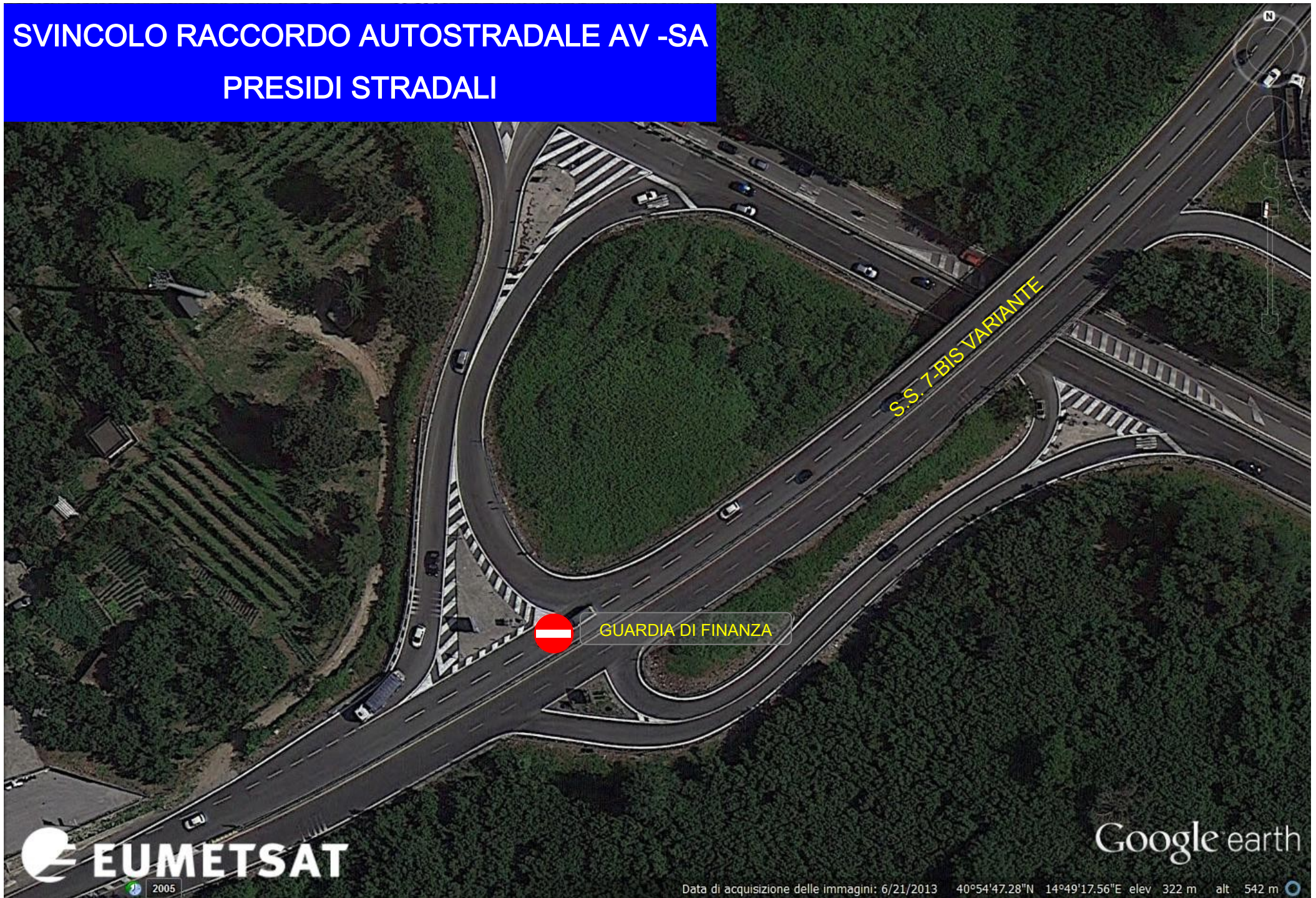
# S.S. 7 BIS Torrette - Mercogliano

## PRESIDI STRADALI





# SVINCOLO RACCORDO AUTOSTRADALE AV -SA PRESIDI STRADALI



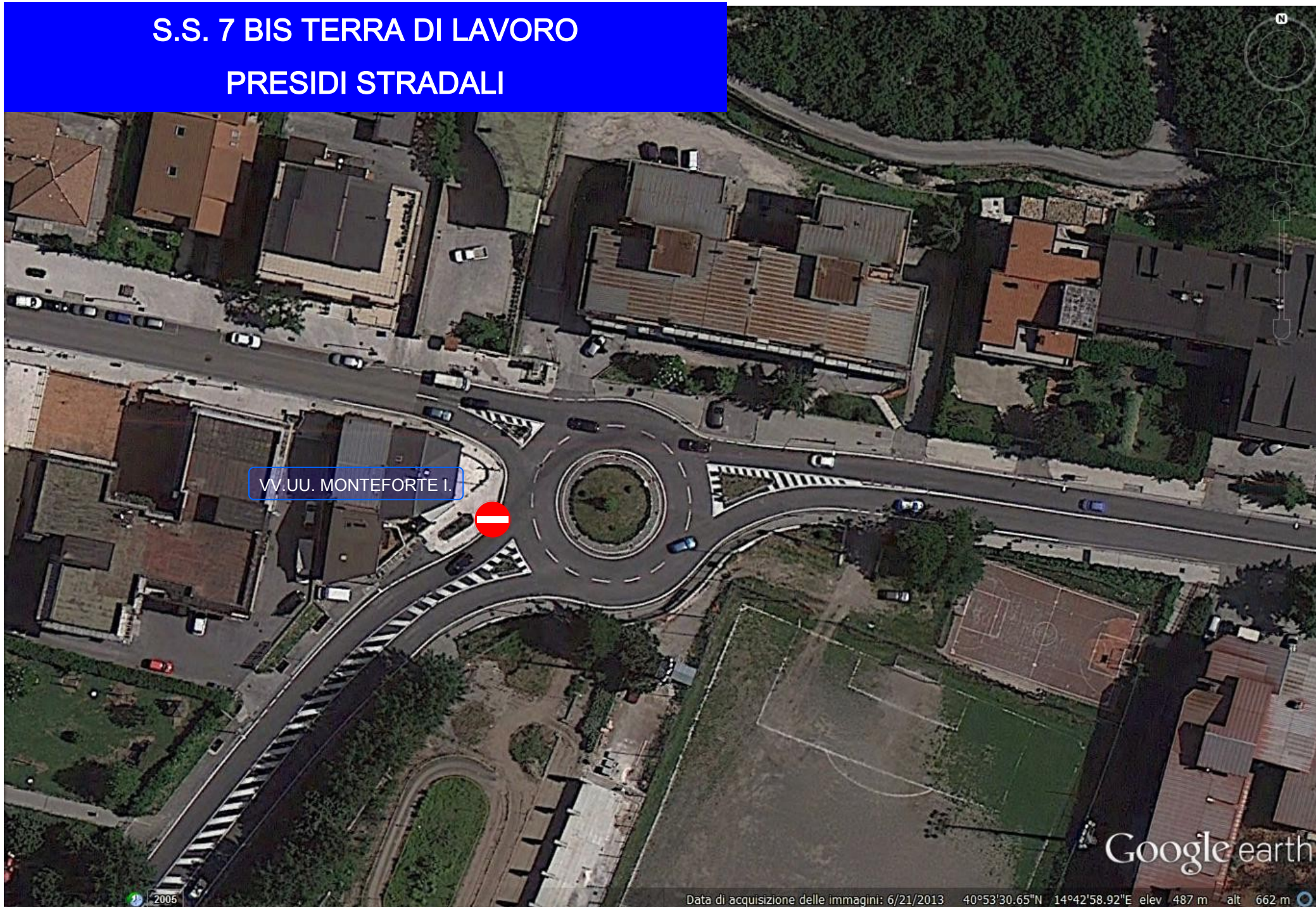


# CASELLO AUTOSTRADA A-16 AVELLINO EST PRESIDI STRADALI





# S.S. 7 BIS TERRA DI LAVORO PRESIDI STRADALI





# S.S. 7 BIS TERRA DI LAVORO

## PRESIDI STRADALI





## ITINERARI ALTERNATIVI

